



Yachtclub Seaport Ymuiden

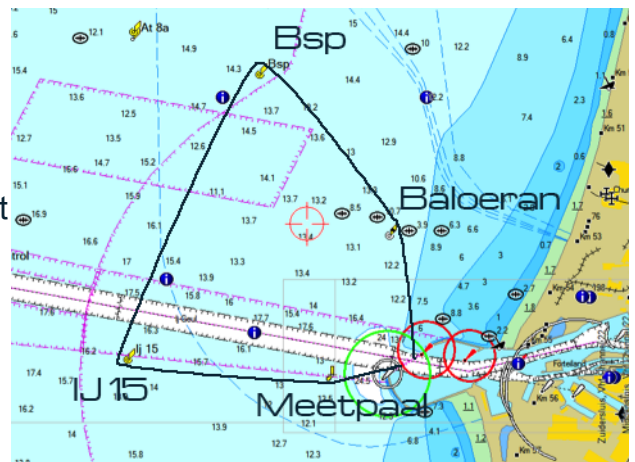
52°27'47.3"N 4°30'32.1"E

TONNENRACE

De Tonnenrace is een wedstrijd naar een idee van een oud YSY lid, Jan Lemson, voor zeilers die zich wel willen meten met anderen, maar op woensdagavond niet altijd kunnen. Het idee is dat een vast parcours afgelegd wordt waarbij de schipper en zijn bemanning zelf de vaarrichting en het tijdstip van de start mogen bepalen, daarbij rekening houdend met factoren als wind, stroom, zeevang en eigenschappen van het schip.

Je kunt aldus voor jezelf en het schip de optimale omstandigheden benutten om een goede tijd neer te zetten. Daarbij bestaat de mogelijkheid om gaandeweg het seizoen je gezeilde tijd aan te scherpen al dan niet ingegeven door de prestaties van de concurrentie. De tijden worden verrekend onder SW handicap om eenieder de gelegenheid te geven mee te doen. Indien er nog geen SW getal van het schip bekend is zullen de scheepsgegevens achteraf aangeleverd moeten worden.

- De start en finish vinden plaats tussen de buitenpielen van IJmuiden en de route is als aangegeven op bijgaande afbeelding.
- De gezeilde tijd wordt door de bemanning zelf vastgelegd.
- Vul onderstaande gegevens in en overleg deze met de wedstrijdcommissie via wedcom@ysy.nl
- Na een gevaren race moeten de gegevens zo snel mogelijk (binnen enkele dagen) worden doorgegeven zodat andere schepen eventueel (weer) een poging kunnen wagen.
- De tonnenrace staat open tussen 1 april en 1 oktober.



Op de website worden de tijden bijgehouden en het klassement gepubliceerd. Aan het eind van het seizoen, tijdens de najaarsvergadering worden de prijzen uitgereikt.

WEDSTRIJDVERKLARING TONNENRACE

De schipper verklaart hiermede de tonnenrace te hebben gevaren.

Schipper:

Naam schip:

Type schip:

Lengte x Breedte x Diepgang:

Datum:

Starttijd:

Finishtijd:

Omstandigheden race(weer, wind):